

Progettazione e valutazione di agroecosistemi arborei sostenibili

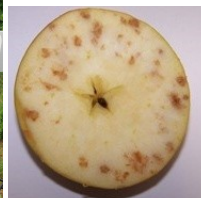
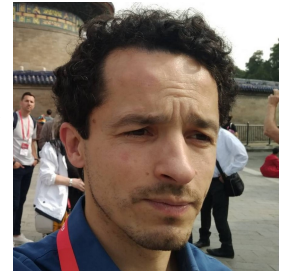
Contatti: Francesco Reyes – francesco.reyes@unimore.it

<http://www.biogest-siteia.unimore.it/>

Catalogo delle Competenze e Progetti e Contratti di Ricerca

ATTIVITÀ DI RICERCA

- Analisi degli effetti dei sistemi di impianto (incluse reti di copertura e forme di allevamento) su microclima, crescita e architettura della pianta, e sviluppo del frutto
- Valutazione della crescita, resa e qualità in sistemi sia mono- che poli-coltrali (colture intercalari, promiscue)
- Modellistica biofisica ed empirica per la rappresentazione e la previsione delle risposte fisiologiche della pianta in relazione alle condizioni ambientali ed architetture



SERVIZI OFFERTI

- Disegno sperimentale e valutazione di campo
- Analisi dati di crescita, produttività e sviluppo nelle piante arboree in sistemi sia mono- che poli-coltrali (colture intercalari, promiscue)
- Monitoraggio delle condizioni microclimatiche e pedologiche con stazioni di misura adattate agli obiettivi di ricerca ed al contesto ambientale
- Sviluppo di modelli matematici per la verifica di ipotesi agronomiche e la previsione delle risposte di crescita